

JOSÉ BONIFACIO 535. CABALLITO SUR. CABA



HOST  
BONIFACIO

VIVÍ EL **DISEÑO** PENSADO PARA **COMPARTIR**



CLIPARQUITECTURA

# UBICACIÓN

EL EMPRENDIMIENTO SE UBICA EN LA MEJOR ZONA DE CABALLITO, UN BARRIO EN CONSTANTE EVOLUCIÓN Y CRECIMIENTO, PERO A LA VEZ CON HISTORIA Y SOBRE TODO FUTURO.

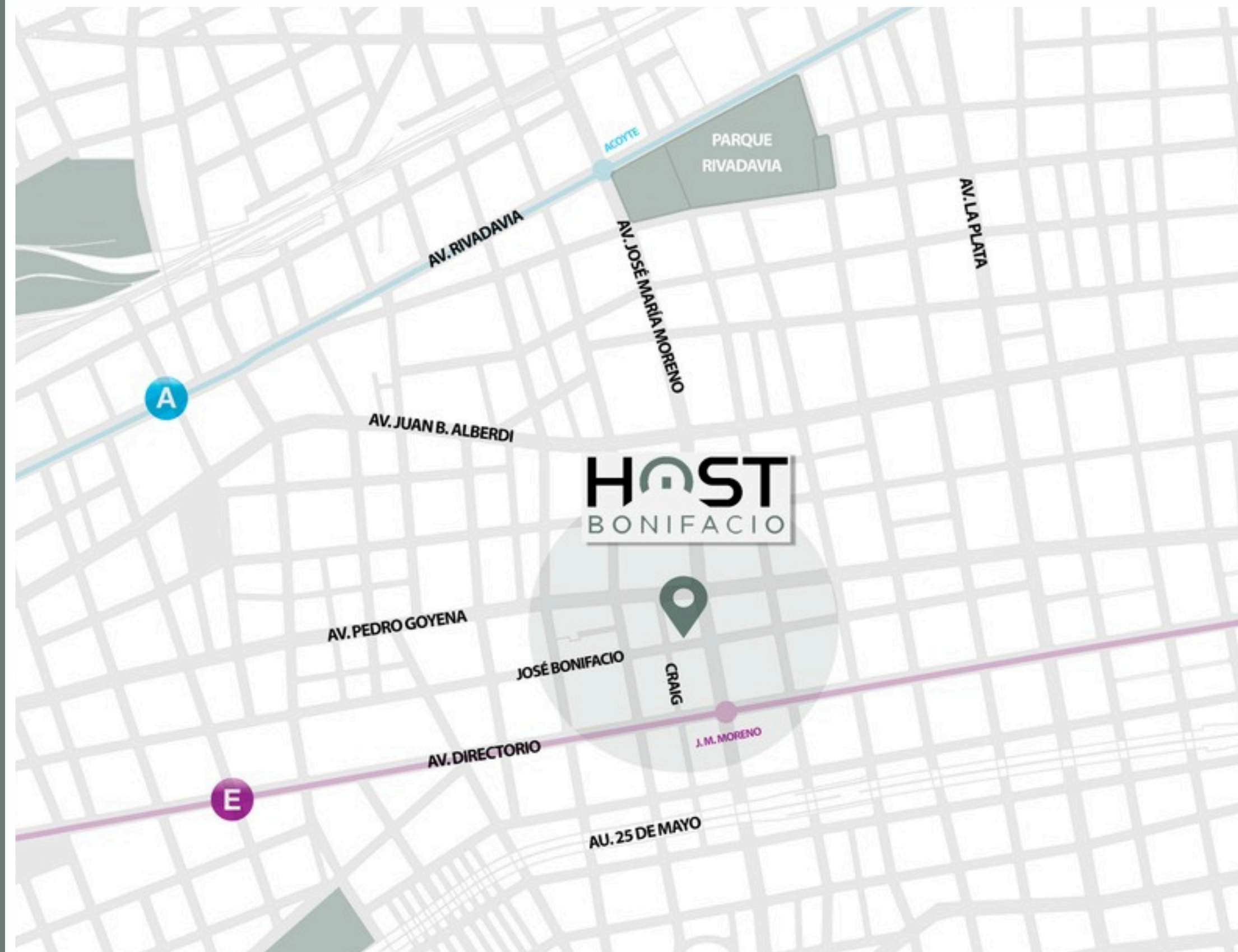
LOCALIZADO EN JOSÉ BONIFACIO 535, LA UBICACIÓN DEL EDIFICIO RESULTA LA PERFECTA COMBINACIÓN DE LA TRANQUILIDAD QUE BRINDAN LAS ZONAS RESIDENCIALES Y LA COMODIDAD DE ESTAR CERCAÑO A TODO, PRÓXIMO A LAS AVENIDAS JUAN BAUTISTA ALBERDI, JOSÉ MARÍA MORENO, LA PLATA Y PEDRO GOYENA, CORREDOR GASTRONÓMICO DE LA ZONA.

LA OFERTA DE TRANSPORTE PÚBLICO INCLUYE ESTACIONES DE LOS SUBTES A Y E, DIVERSAS LINEAS DE COLECTIVOS, NUMEROSAS CICLOVÍAS Y FÁCIL ACCESO A LA AUTOPISTA 25 DE MAYO.



CLIPARQUITECTURA

**JOSÉ BONIFACIO 535.** CABALLITO SUR. CABA

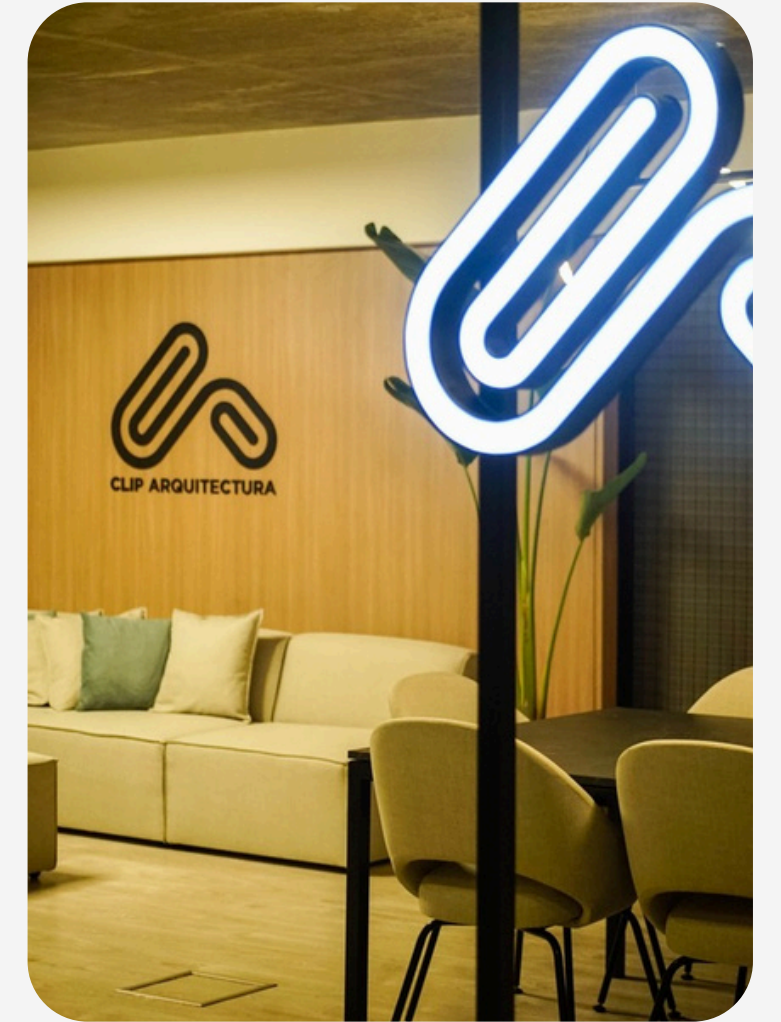


# NOSOTROS

ESTUDIO FUNDADO EN 2017. ENFOCADOS EN EL **DISEÑO** Y **CONSTRUCCIÓN** DE PROYECTOS RESIDENCIALES QUE COMBINAN **INNOVACIÓN, SUSTENTABILIDAD Y RENTABILIDAD**. TRABAJAMOS CON UNA VISIÓN DE TRIPLE IMPACTO, CREANDO ESPACIOS QUE NO SOLO SEAN FUNCIONALES Y ESTÉTICAMENTE ATRACTIVOS, SINO TAMBIÉN EFICIENTES Y RESPONSABLES CON EL ENTORNO. DESDE EL CONCEPTO HASTA LA ENTREGA, NOS ENFOCAMOS EN DESARROLLAR VIVIENDAS QUE GENEREN VALOR A LARGO PLAZO PARA SUS HABITANTES, INVERSORES Y LA CIUDAD.



CLIPARQUITECTURA





## EL EDIFICIO

EDIFICIO BOUTIQUE DE 5 PISOS SOBRE LA CALLE JOSÉ BONIFACIO. EXCLUSIVAS 6 UNIDADES DE 3 Y 4 AMBIENTES CON PARRILLA Y TERRAZA PROPIA. DEPARTAMENTOS DESDE 89 M2 HASTA 188 M2 .

**HISTÓRICAMENTE EL HOMBRE SE REUNÍA ALREDEDOR DEL FUEGO, HOST CONVIERTE A LOS USUARIOS DEL EDIFICIO EN VERDADEROS ANFITRIONES.**

CON SUS COCINAS INTEGRADAS, SE PUEDE AGASAJAR AL INVITADO EN LA ISLA, BALCONES CON PARRILLA Y TERRAZAS COMUNES CON PARQUE TOTALMENTE EQUIPADAS PARA RECIBIR FAMILIAS Y AMIGOS.

EL PODER PISAR UN POCO DE VERDE Y ESTAR RODEADOS DE VEGETACIÓN SIN SALIR DEL CENTRO DE LA CIUDAD, CREA UN AMBIENTE DE RELAJACIÓN.

INCLUYE UNA BATERÍA DE AMENITIES ECOLÓGICOS Y SMART QUE ADEMÁS DE CUIDAR EL MEDIOAMBIENTE, IMPACTA EN UN AHORRO CONSIDERABLE DE EXPENSAS.

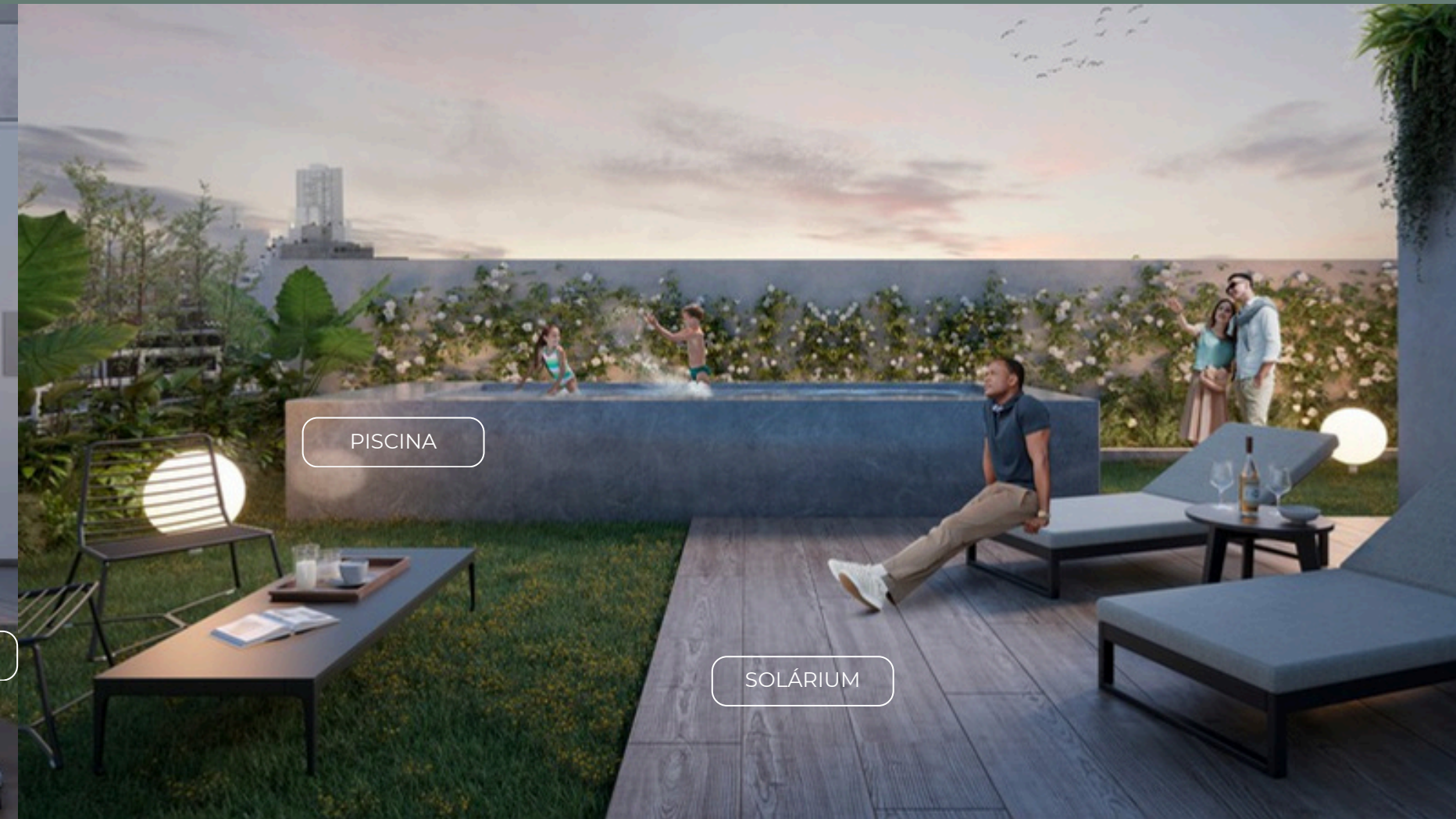
ASCENSORES CON MOTORES DE BAJO CONSUMO; RECOLECCIÓN DE AGUA DE LLUVIA PARA RIEGO POR GOTEO Y PARA LIMPIEZA; ARTEFACTOS SANITARIOS Y GRIFERÍAS CON CONTROL DE CAUDAL; CALEFACCIÓN POR PISO RADIANTE CON CALDERA DUAL INDIVIDUAL; REFRIGERACIÓN POR EQUIPOS SPLIT INVERTER; CARPINTERÍAS CON DVH; ILUMINACIÓN LED CON SENSORES DE PRESENCIA, ENTRE OTRAS CARACTERÍSTICAS.

**HOST**  
BONIFACIO



CLIPARQUITECTURA

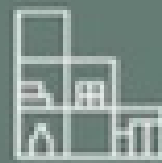
# FULL AMENITIES



SOLÁRIUM



TERRAZA VERDE



BIBLIOTECA DE  
OBJETOS



CÁMARAS DE  
SEGURIDAD



PRE-INSTALACIÓN  
VEHÍCULO ELÉCTRICO



PISCINA



PARRILLAS



DOMÓTICA



CERRADURA CON  
HUELLA DIGITAL



PORTERO VISOR



## FACHADA CONTRAFRENTE



VEGETACIÓN  
AUTÓCTONA

HORMIGÓN VISTO

MACETEROS CON RIEGO  
AUTOMÁTICO

CARPINTERÍAS DE  
ALUMINIO CON DVH

BALCONES CORRIDOS

## INFORMACIÓN DEL PROYECTO

SUPERFICIES CONSTRUIDA: 1028 M<sup>2</sup>

CANTIDAD DE PISOS: 5

DEPARTAMENTOS DE 3 Y 4 AMBIENTES

ENTRE 89 M<sup>2</sup> Y 188 M<sup>2</sup>

AMENITIES EN TERRAZA

**HOST**  
BONIFACIO



CLIPARQUITECTURA

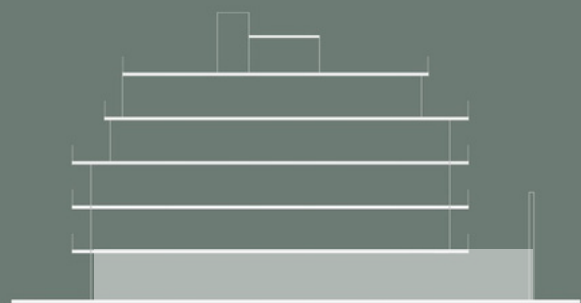
# PLANTAS



PLANTA SUJETA A MODIFICACIONES, LAS MEDIDAS FINALES SURGIRÁN DEL PLANO DE SUBDIVISIÓN.



# PLANTA BAJA





### UF A - 3 AMBIENTES

74.51 M<sup>2</sup> CUBIERTOS  
15.74 M<sup>2</sup> SEMICUBIERTOS  
- M<sup>2</sup> DESCUBIERTOS  
17.16 M<sup>2</sup> AMENITIES

**107.41 M<sup>2</sup> TOTALES**

### UF B - 3 AMBIENTES

75.95 M<sup>2</sup> CUBIERTOS  
13.31 M<sup>2</sup> SEMICUBIERTOS  
- M<sup>2</sup> DESCUBIERTOS  
16.97 M<sup>2</sup> AMENITIES

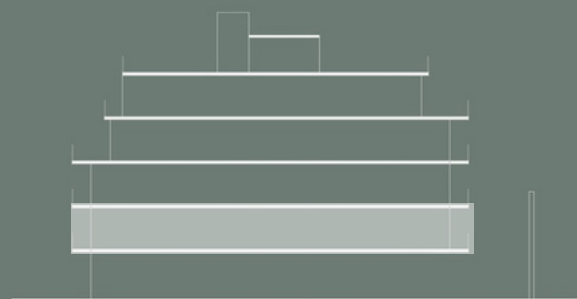
**106.23 M<sup>2</sup> TOTALES**



PLANTA SUJETA A MODIFICACIONES, LAS MEDIDAS FINALES SURGIRÁN DEL PLANO DE SUBDIVISIÓN.



# NIVEL 1





**UF A - 3 AMBIENTES**

74.51 M<sup>2</sup> CUBIERTOS  
15.74 M<sup>2</sup> SEMICUBIERTOS  
- M<sup>2</sup> DESCUBIERTOS  
17.16 M<sup>2</sup> AMENITIES

**107.41 M<sup>2</sup> TOTALES**

**UF B - 3 AMBIENTES**

75.95 M<sup>2</sup> CUBIERTOS  
13.31 M<sup>2</sup> SEMICUBIERTOS  
- M<sup>2</sup> DESCUBIERTOS  
16.97 M<sup>2</sup> AMENITIES

**106.23 M<sup>2</sup> TOTALES**



PLANTA SUJETA A MODIFICACIONES, LAS MEDIDAS FINALES SURGIRÁN DEL PLANO DE SUBDIVISIÓN.



**NIVEL 2**





**UF A - 4 AMBIENTES**

157.86 M<sup>2</sup> CUBIERTOS  
16.21 M<sup>2</sup> SEMICUBIERTOS  
14.68 M<sup>2</sup> DESCUBIERTOS  
35.88 M<sup>2</sup> AMENITIES

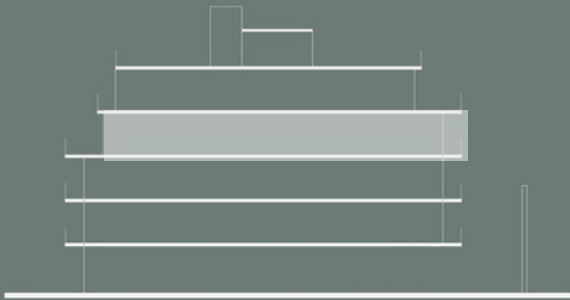
**224.63 M<sup>2</sup> TOTALES**



PLANTA SUJETA A MODIFICACIONES, LAS MEDIDAS FINALES SURGIRÁN DEL PLANO DE SUBDIVISIÓN.



## NIVEL 3

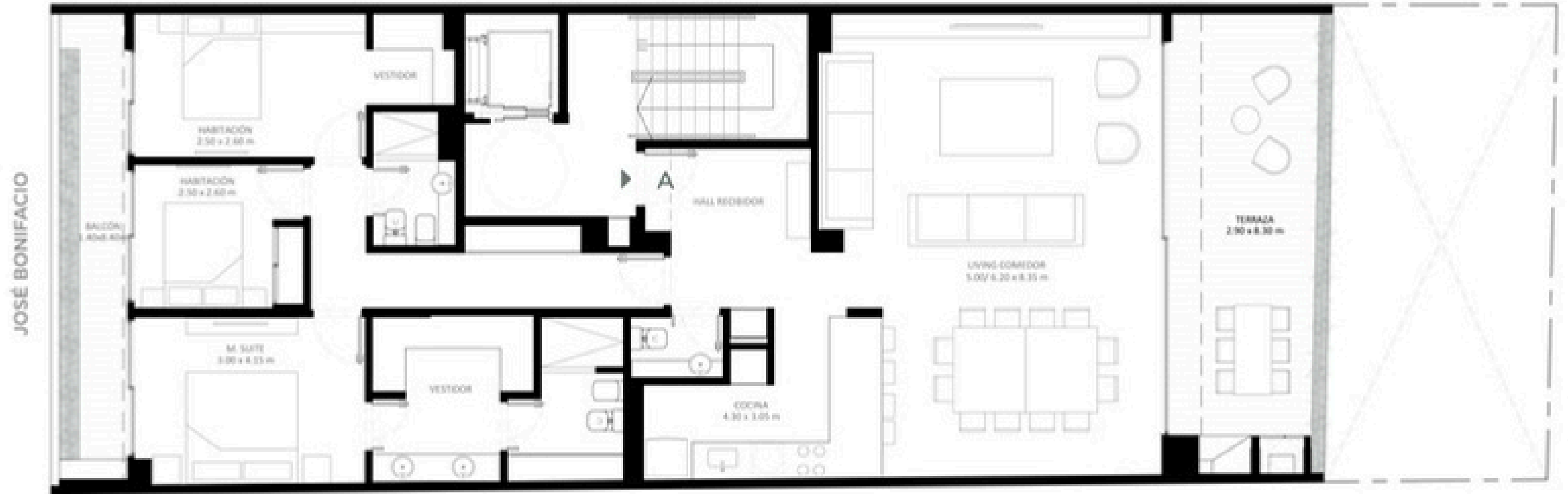




### UF A - 4 AMBIENTES

138.44 M<sup>2</sup> CUBIERTOS  
5.28 M<sup>2</sup> SEMICUBIERTOS  
29.23 M<sup>2</sup> DESCUBIERTOS  
32.88 M<sup>2</sup> AMENITIES

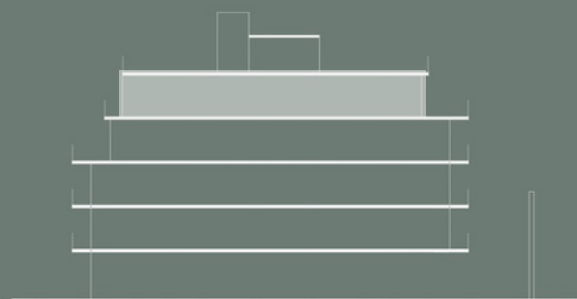
**205.83 M<sup>2</sup> TOTALES**



PLANTA SUJETA A MODIFICACIONES, LAS MEDIDAS FINALES SURGIRÁN DEL PLANO DE SUBDIVISIÓN.



# NIVEL 4





**140 M2 TERRAZA COMUNITARIA**

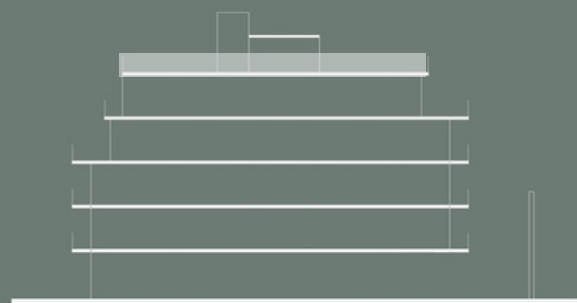
- 75 M<sup>2</sup> JARDIN PARQUIZADO
- PARRILLA CON ACCESORIOS
- COCINA FULL EQUIPADA
- TOILETTE
- FOGONERO/ ASADOR
- SOLARIUM
- MINI PISCINA
- BIBLIOTECA DE OBJETOS
- WIFI



PLANTA SUJETA A MODIFICACIONES, LAS MEDIDAS FINALES SURGIRÁN DEL PLANO DE SUBDIVISIÓN.



**NIVEL 5**





CLIPARQUITECTURA

# UNIDADES

HORMIGÓN VISTO

CARPINTERÍAS DE ALUMINIO CON DVH

ISLA ESTILO AMERICANO

PISOS SPC SIMIL MADERA

## TERMINACIONES

### BAÑOS:

**GRIFERÍAS:** PEIRANO, LÍNEA FABRIC  
**BACHAS:** IMPORTADAS, DE APOYAR  
**INODOROS:** IMPORTADOS, RIMLESS  
**BIDÉT:** IMPORTADOS, CON GRIFERÍA PEIRANO, LÍNEA FABRIC  
**REVESTIMIENTOS:** CERRO NEGRO, GRECCO TAAD (181X45)  
**ESPEJOS** RETROILUMINADOS LED  
**ACCESORIOS** DE ACERO INOXIDABLE  
**DICROICAS LED** EMBUTIDAS EN CIELORRASOS

### INTERIORES DE PLACARD:

**INTERIORES:** MELAMINA FAPLAC O EGGER  
**FRENTES CORREDIZOS:** MELAMINA FAPLAC O EGGER

### BALCONES:

PARRILLAS  
MACETEROS CON RIEGO AUTOMÁTICO

### COCINAS:

**MESADAS Y ALZADAS:** SILESTONE BLANCO MATRIX  
**BAJO MESADAS Y ALACENAS:** LAQUEADO BLANCO COMBINADO CON MELAMINA TEXTURADA FAPLAC O EGGER. CAJONES CON SISTEMA DE CIERRE SUAVE. ILUMINACIÓN LED EN ALACENAS  
**GRIFERÍAS:** PEIRANO, LÍNEA COLORS (CROMADO Y NEGRO)  
**BACHAS:** STARKEN T5642 CON ANTIRREBALSE  
**HORNO:** ELÉCTRICO. MARCA ORBIS. ACERO INOXDIABLE  
**ANAFE:** A GAS. 4 HORNALLAS. MARCA ORBIS. ACERO INOX.  
**EXTRACTOR:** CON SALIDA. EMBUTIDO EN ALACENA.  
**ISLA ESTILO AMERICANO.** ESTRUCTURA DE HIERRO BLANCO, CON BAJO MESADA Y MESADA DE SILESTONE BLANCO MATRIX. SE DEJA PREVISTO CONEXIÓN PARA LAVAVAJILLAS.

CALEFACCIÓN POR PISO RADIANTE  
**CALDERAS:** DUAL BAXXI ECO NOVA  
THERMOSTATO WIFI  
PREINSTALACIÓN DE AIRES

### ADICIONALES:

DOMÓTICA  
CÁMARAS DE SEGURIDAD  
ALARMA EN DEPARTAMENTOS  
DISEÑO INTEGRAL DE INTERIORES

**HOST**  
BONIFACIO



CLIPARQUITECTURA

UNIDADES DE 3 AMBIENTES



HORMIGÓN VISTO

PINTURA SATINADA

PISOS SPC SIMIL MADERA



HORMIGÓN VISTO

MECETEROS CON RIEGO AUTOMÁTICO

PORCELANATO DE TABLAS

AMPLIOS BALCONES CON PARRILLA

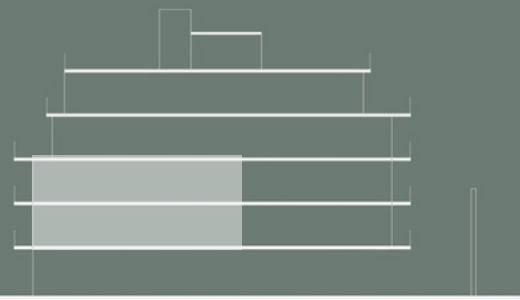


## NIVEL 1 Y 2

### UF A - 3 AMBIENTES

74.51 M<sup>2</sup> CUBIERTOS  
15.74 M<sup>2</sup> SEMICUBIERTOS  
- M<sup>2</sup> DESCUBIERTOS  
17.16 M<sup>2</sup> AMENITIES

**107.41 M<sup>2</sup> TOTALES**



PLANTA SUJETA A MODIFICACIONES, LAS MEDIDAS FINALES SURGIRÁN DEL PLANO DE SUBDIVISIÓN.

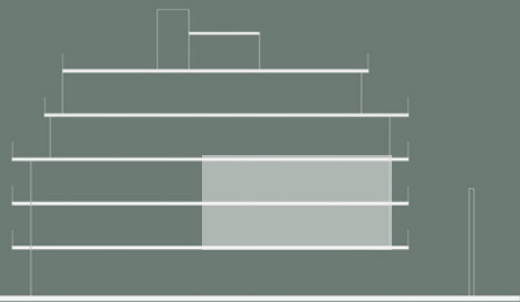


## NIVEL 1 Y 2

### UF B - 3 AMBIENTES

75.95 M2 CUBIERTOS  
13.31 M2 SEMICUBIERTOS  
- M2 DESCUBIERTOS  
16.97 M2 AMENITIES

**106.23 M2 TOTALES**



UF B



PLANTA SUJETA A MODIFICACIONES, LAS MEDIDAS FINALES SURGIRÁN DEL PLANO DE SUBDIVISIÓN.



**H&ST**  
BONIFACIO



@CLIPARQUITECTURA



+54 9 11 3173 1234



INFO@CLIPARQUITECTURA.COM.AR



CLIPARQUITECTURA



# Bonifacio 535

CABALLITO  
CABA

PROYECTO:  
CLIP ARQUITECTURA

AÑO:  
2025

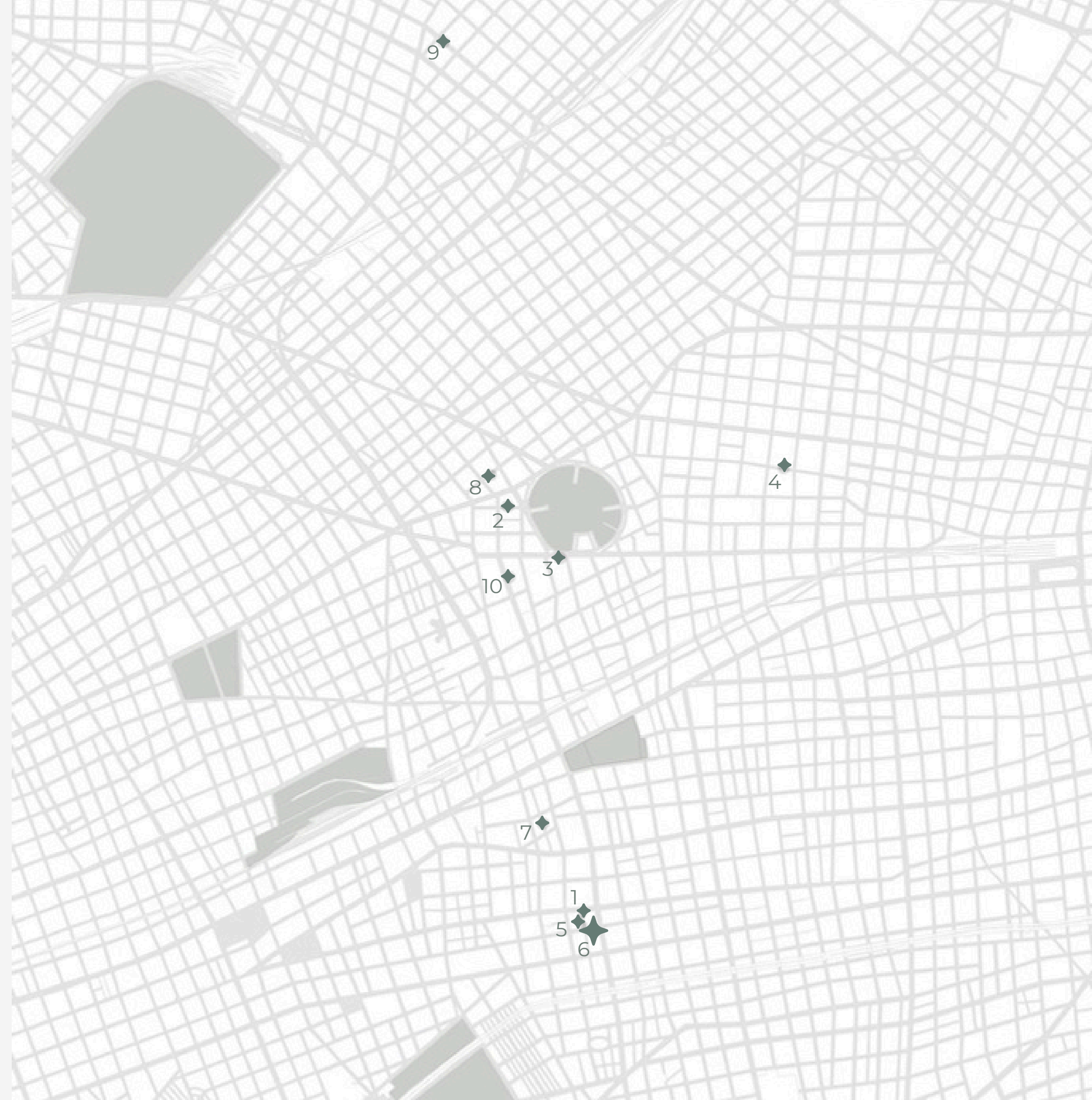
**H&ST**  
BONIFACIO

# NUESTROS EMPRENDIMIENTOS

1. CRAIG 654
2. ANTONIO MACHADO 568
3. AV. DIAZ VELEZ 4920
4. SARMIENTO 4114
5. CRAIG 630
- 6. JOSÉ BONIFACIO 535**
7. SAN IRENEO 234
8. FERRARI 352
9. NICETO VEGA 5976
10. ACOYTE 713



CLIPARQUITECTURA



# EDIFICIOS ENTREGADOS



CRAIG 654 - CABALLITO SUR | 2019



DIAZ VELEZ 4920 - PARQUE CENTENARIO | CABALLITO | 2023



# EDIFICIOS ENTREGADOS



ANTONIO MACHADO 568 - PARQUE CENTENARIO | CABALLITO | 2022



SARMIENTO 4114 - ALMAGRO | 2024



# EDIFICIOS ENTREGADOS



CRAIG 630 - CABALLITO SUR | 2024



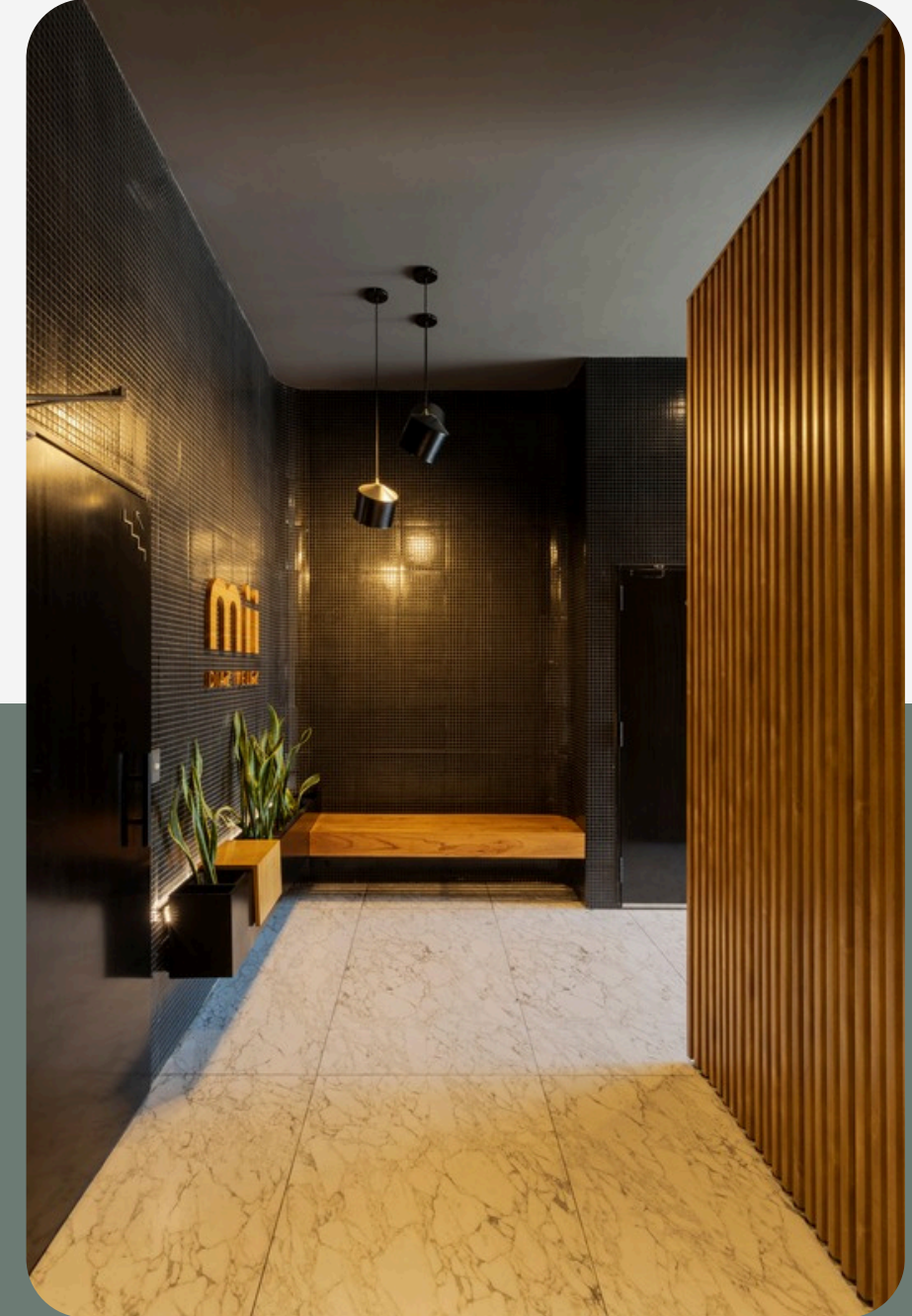
# ACCESOS



CRAIG 630. HORMIGÓN VISTO, REVESTIMIENTOS DE MADERA Y DE CHAPA. VEGETACION Y CONFORT.



DIAZ VELEZ 4920. REVESTIMIENTOS VARILLADOS SIMIL MADERA. EQUIPAMIENTO A MEDIDA EN CHAPA Y MADERA. VEGETACIÓN INCORPORADA.



# INTERIORES



DIAZ VELEZ 4920 - CABALLITO | 2023



# INTERIORES



CRAIG 630 - CABALLITO SUR | 2024



# TERRAZAS



CRAIG 630 - TERRAZA VERDE + PARRILLAS + SOLARIUM + FOGONERO



DIAZ VELEZ 4920 - TERRAZA VERDE + PARRILLAS + SOLARIUM



ANTONIO MACHADO 568 - TERRAZA VERDE + PARRILLAS + SOLARIUM



# BAÑOS



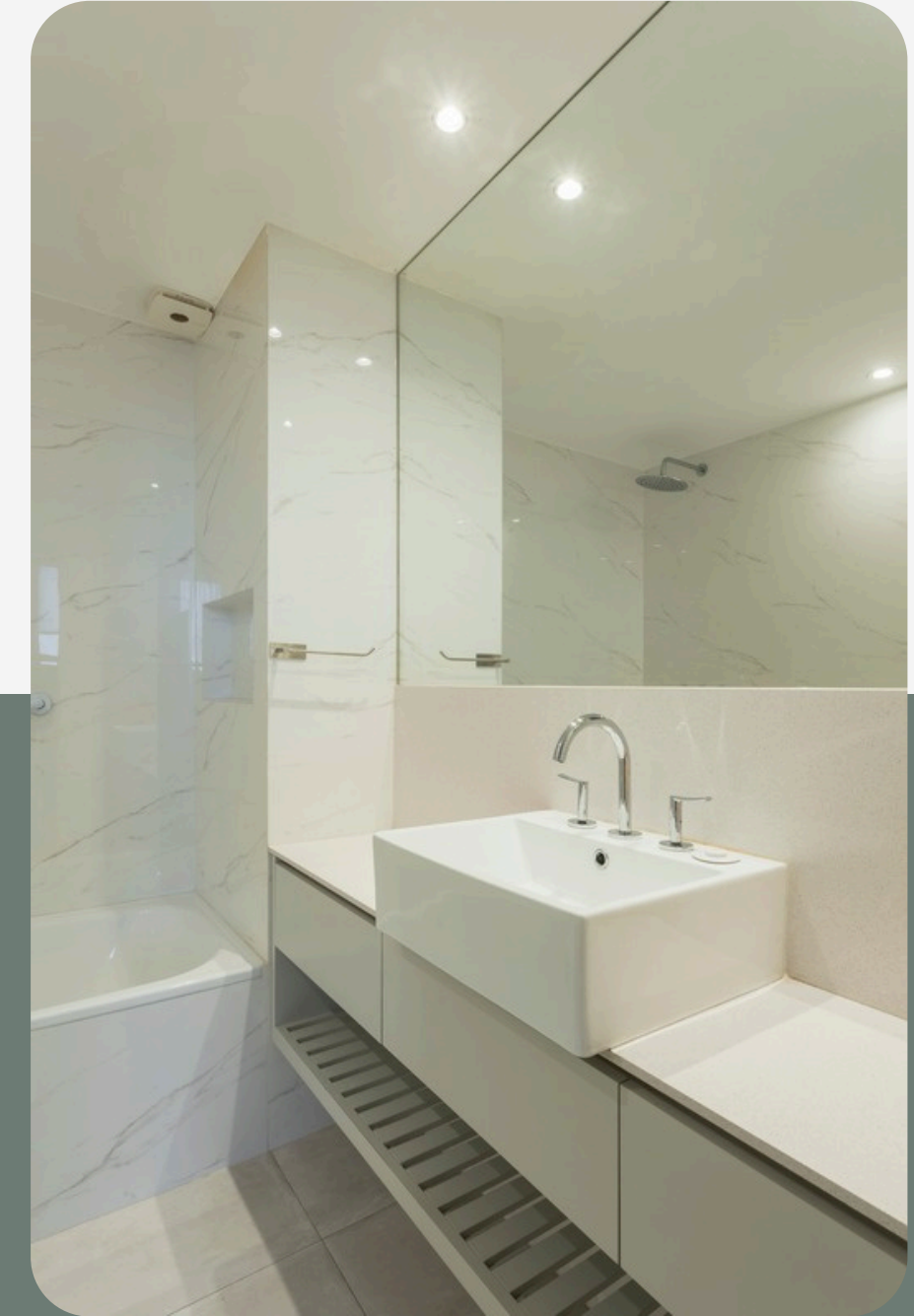
ESPEJOS RETROILUMINADOS  
EN BAÑOS PRINCIPALES



ESPEJOS RECTANGULARES EN TOILETTES



BAÑOS EN SUITE CON DUCHA WALK IN  
Y DESAGÜE LINEAL



BAÑERA EN SEGUNDO BAÑO, BACHA DE  
APOYAR DE LOZA BLANCA EN MESADA



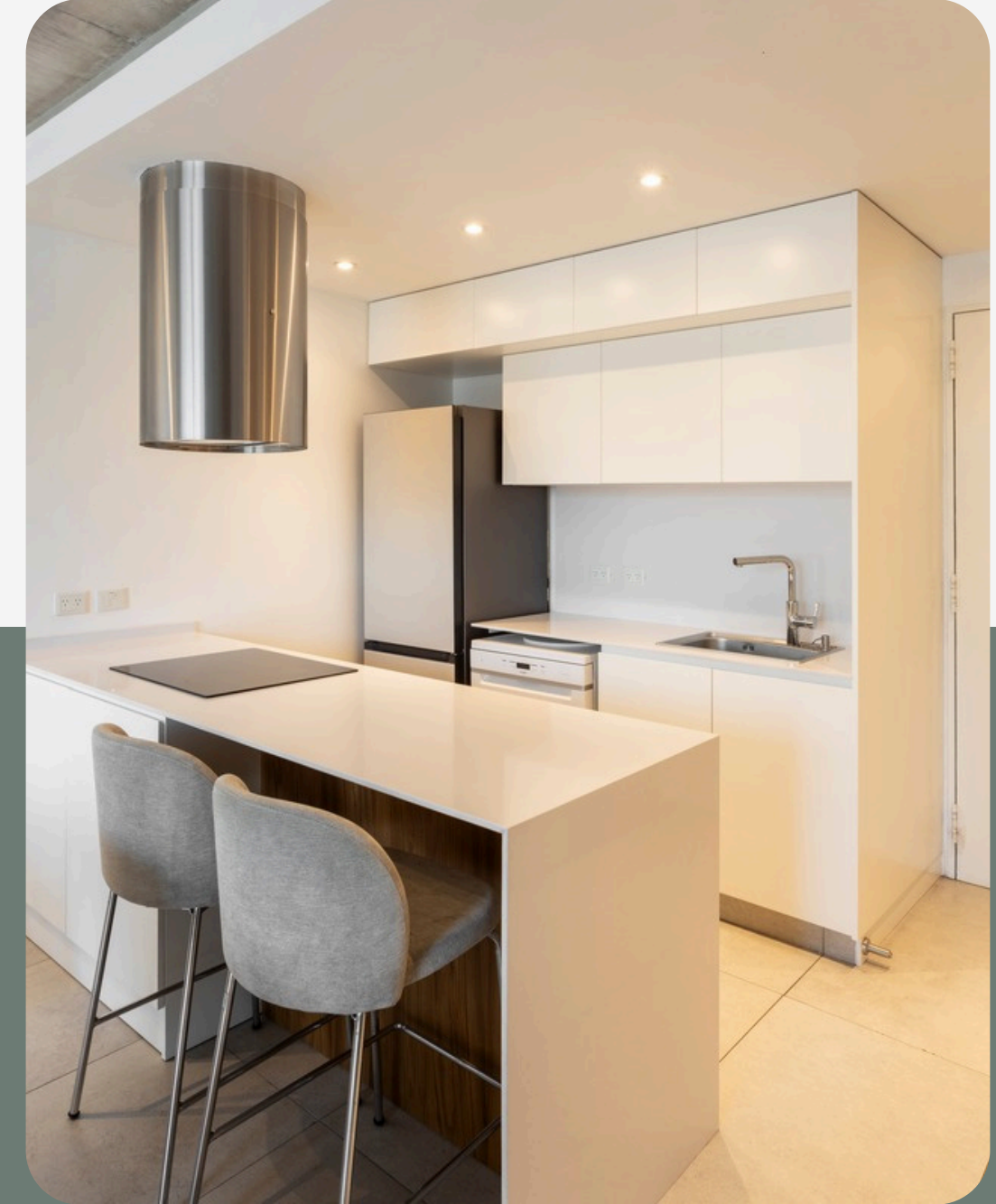
# COCINAS



**COCINA PERSONALIZADA TOTAL BLACK. MESADAS EN DEKTON KELYA. MUEBLES LAQUEADOS CON ARTEFACTOS EMPORTADOS.**



**COCINA PERSONALIZADA. MESADAS EN DEKTON NATURA. MUEBLES LAQUEADOS COMBINADOS CON MELAMINA TOUCH SIMIL MADERA.**



**COCINA PERSONALIZADA. MESADAS EN SILESTONE WHITE STORM. MUEBLES LAQUEADOS + MELAMINA TOUCH SIMIL MADERA.**



# EMPRENDIMIENTOS CLIP

mii  
ACOYTE



OBRAS FINALIZADAS

OBRAS EN CURSO



CLIPARQUITECTURA

CONOCÉ MÁS SOBRE **NOSOTROS**

CLIPARQUITECTURA



@CLIPARQUITECTURA



+54 9 11 3173 1234



INFO@CLIPARQUITECTURA.COM.AR

